

【補助事業概要の広報資料】

整理番号 24-2-14

補助事業名 平成24年度 障害者地域活動拠点施設の建築補助事業

補助事業者名 社会福祉法人 はるにれの里

1 補助事業の概要

(1) 事業の目的

石狩市厚田区エリアは過疎地ではあるが周囲10キロ圏内に知的障害者がケアホームにて52名、在宅にて8名が住んでおり、さらに地域移行を目指す入所施設利用者が42名暮らしている。休日の過ごし方、あるいは昼間の活動が終わった後の余暇の過ごし方が大きな課題となっている。近くにはほとんど娯楽施設はなく、ケアホームに引きこもりがちとなっている。年金暮らしのため金銭的に余裕がないことや居宅サービスがあるもヘルパー不足などで外出もままならない状態である。こうした中で地域に余暇プログラムによるサービスが提供できる地域活動センターが必要であった。

(2) 実施内容

① 障害者地域活動拠点施設の建築 (<http://www.harunire.or.jp/>)



外観



玄関



事務所



会議室



廊下



浴室



食堂



キッチン



活動室



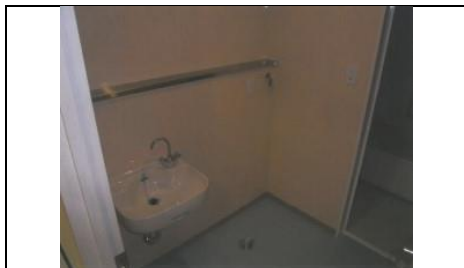
活動室



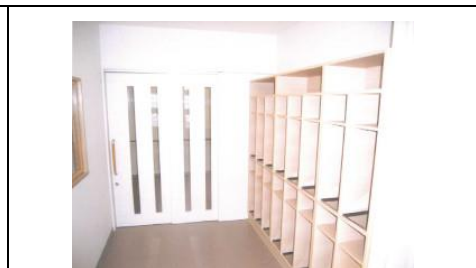
防災室



手洗い場



多目的トイレ



玄関ホール

2 予想される事業実施効果

- ・在宅やケアホームで引きこもりがちの人たちの自立の場として、多目的ホールでの当事者同士の体験交流
- ・活動室でのパソコン教室、料理教室、絵画教室、カラオケ教室等
- ・活動室やホールで「いこいの会」や「石狩大地の会」のミニ学習会、行政や地域住民との懇談会
- ・厨房・食堂を使用して、ケアホームで暮らしている人たちの休日における昼食の提供(本人による調理含む)
- ・支援者による地域生活者の外出支援相談

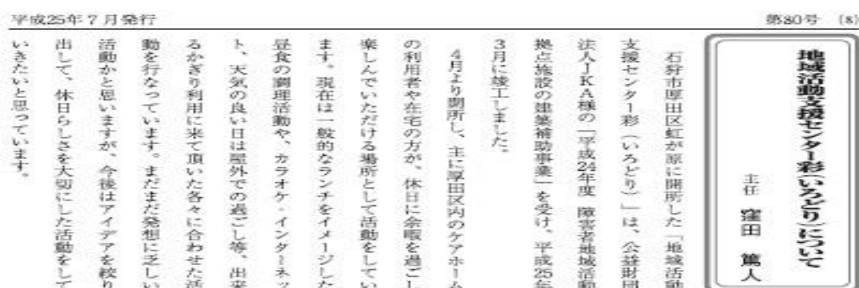
上記の内容を実施出来、10名(日)年間36,500人(延べ)の知的障害者が利用することが出来ます。

また、その他に地域町内会への会議室の貸出など地域住民の交流の場として活用いただきます。

3 補助事業に係る成果物

(1) 本事業に係る印刷物等

広報誌はるにれ 80号 (<http://www.harunire.or.jp/file/130701173351.jpg>)



4 事業内容についての問い合わせ先

団体名： 社会福祉法人 はるにれの里(シャカイフクシハウジン ハルニレノサト)

住所： 〒061-3211

北海道石狩市花川北1条5丁目171 オノビル2F

代表者： 理事長 木村 昭一 (ムジチョウ)

担当部署： 法人本部 (ハウジンホンブ)

担当者名： 副主任 原田 政幸 (ハラタ マサユキ)

電話番号： 0133-62-8360

F A X: 0133-72-1316

E-mail: info@harunire.or.jp

U R L: <http://www.harunire.or.jp/>